

L'essentiel de l'Épisode 1 : L'HYGIÈNE DES MAINS

L'hygiène des mains permet de limiter la transmission manuportée d'agents pathogènes.

LES PRÉ-REQUIS :



- ✓ Zéro bijou
- ✓ Ongles courts sans vernis, ni faux ongles
- ✓ Manches relevées

LES TECHNIQUES :



Lavage simple

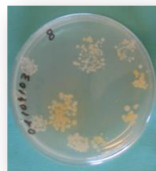
- Eau + savon (=détergent)
 - Mains visuellement souillées, lésées
 - Abs. de besoin de désinfection
 - 30 sec lavage + 30 sec rinçage + séchage
- Propreté macroscopique



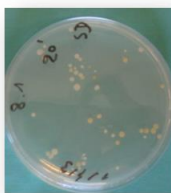
Friction hydroalcoolique

- SHA (alcool + eau + émollient)
 - Mains propres + sèches
 - 30 secondes
- Propreté microscopique = DESINFECTION

AVANT



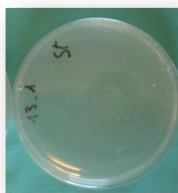
APRES...



Réduction de la contamination bactérienne



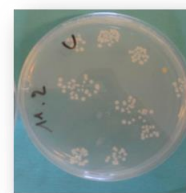
Technique de référence *



Élimination totale de la contamination bactérienne



*Mains non correctement séchées après le lavage simple



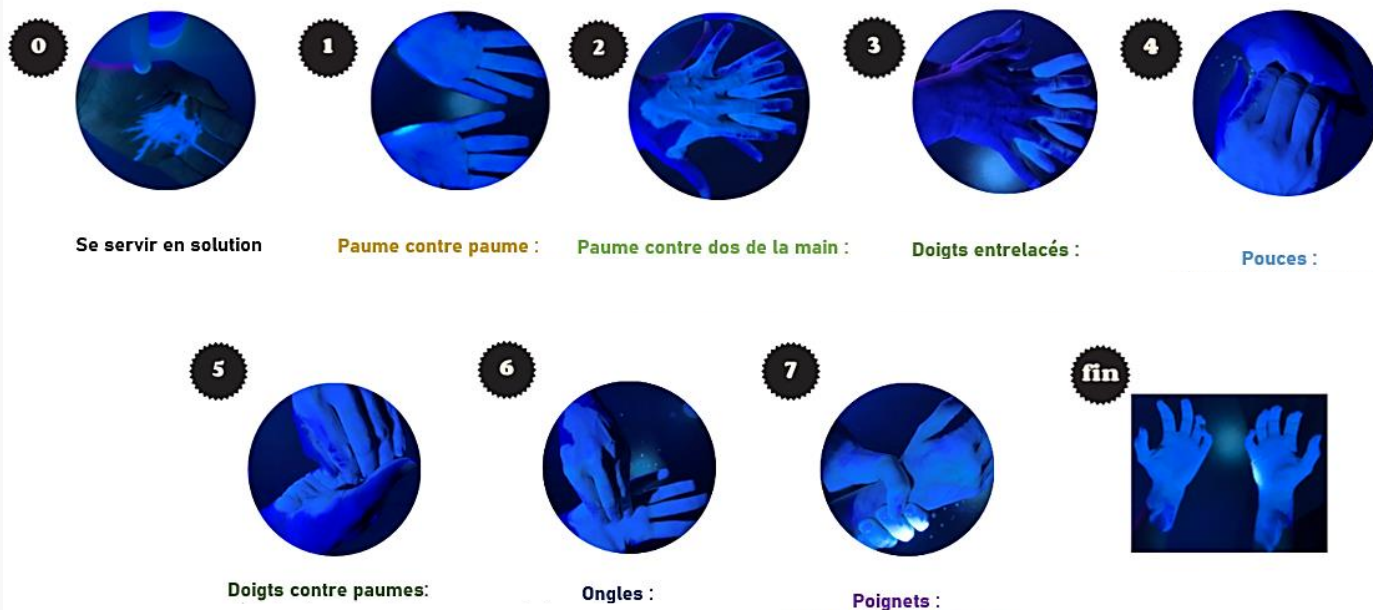
Situation comparable au lavage simple seul
Inactivation de la SHA

Mes notes :

* En cas d'infection à *Clostridium difficile* ou de gale : une FHA sera réalisée sur des mains bien sèches après un lavage simple.

GESTUELLE : FRICTION ET LAVAGE SIMPLE :

Une bonne gestuelle permet une couverture complète des mains. Suivre les étapes ci-dessous :



LES OPPORTUNITÉS :



1. Avant un contact avec le patient,
2. Avant un geste aseptique,
3. Après un risque d'exposition à un produit biologique d'origine humaine,
4. Après un contact avec le patient,
5. Après un contact avec l'environnement du patient

+ AVANT/ APRÈS port EPI

Mes notes :